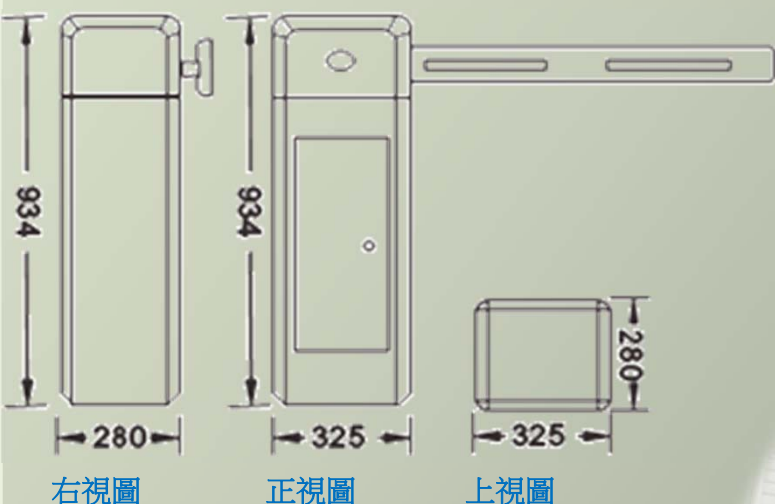


# 停車場柵欄機(直臂式)

- 1.智慧型停車場柵欄機，設置於停車場出入口控制車輛進出。
- 2.使用連桿傳動方式，運轉順暢，且檔桿動作精確不搖晃。
- 3.內具限位裝置，使用微電腦控制技術，當檔桿上升至垂直位置或下降至水平位置時智慧系統會自行檢測信號停止運轉。
- 4.具遇阻返回裝置，當檔桿上升或下降遇到阻礙時，系統會自動停止運行，保障車輛安全。
- 5.當停電或故障時，可使用手動方式開啟。
- 6.八角形檔桿，鋁合金材質。
- 7.具紅、綠燈訊號輸出。
- 8.具開、關門定位訊號輸出。
- 9.具10秒、20秒與30秒之延遲關門設定。



檔桿長度	4 M 以下
動作速度	約 6 秒
平衡裝置	有
馬達負載	100 W
外型尺寸	320 * 275 * 930
遙控器	選購配備
防水級數	IP44

## 連冠科技股份有限公司

台北市 大安區 信義路四段265巷21弄26號1樓  
<http://www.wins.com.tw>

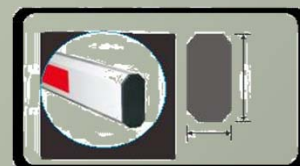
區域負責人：賈壽庭(小賈)

電話：02-2944-1085

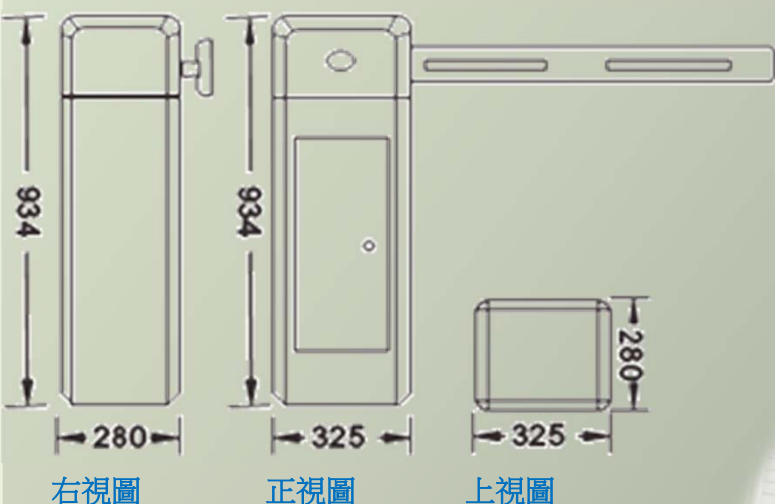
手機：0963-310-036

# 停車場柵欄機(折臂式)

- 1.智慧型停車場柵欄機，設置於停車場出入口控制車輛進出。
- 2.使用連桿傳動方式，運轉順暢，且檔桿動作精確不搖晃。
- 3.內具限位裝置，使用微電腦控制技術，當檔桿上升至垂直位置或下降至水平位置時智慧系統會自行檢測信號停止運轉。
- 4.具遇阻返回裝置，當檔桿上升或下降遇到阻礙時，系統會自動停止運行，保障車輛安全。
- 5.當停電或故障時，可使用手動方式開啟。
- 6.八角形檔桿，鋁合金材質。
- 7.具紅、綠燈訊號輸出。
- 8.具開、關門定位訊號輸出。
- 9.具10秒、20秒與30秒之延遲關門設定。



八角檔桿外型



檔桿長度	4 M 以下
動作速度	約 6 秒
平衡裝置	有
馬達負載	100 W
外型尺寸	320 * 275 * 930
遙控器	選購配備
防水級數	IP44

## 連冠科技股份有限公司

台北市 大安區 信義路四段265巷21弄26號1樓  
<http://www.wins.com.tw>

區域負責人：賈壽庭(小賈)

電話：02-2944-1085

手機：0963-310-036

# 智慧型停車管理系統



車道儀表板  
車道開關門  
進出車輛監控  
允許合法車輛進出  
防止非授權車輛進出



車籍管理  
新增車籍資料  
編輯車籍資料  
刪除車籍資料  
車籍資料匯入  
車籍資料匯出  
車籍查詢資料

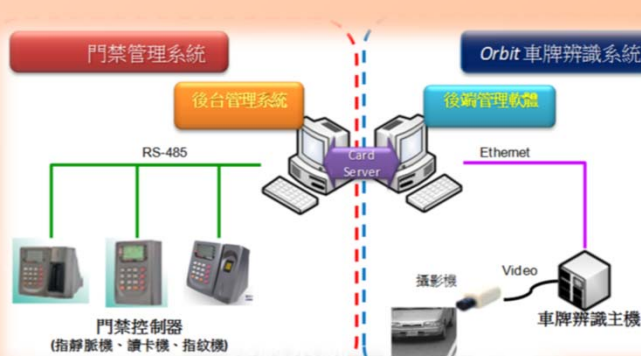
報表管理  
單一車輛報表  
日期報表



系統設定  
社區名稱設定  
使用者管理  
密碼設定  
系統設定



CPU 中央處理器	INTEL J1900 4 核心處理器
RAM 記憶體	NB DDR3-1333 記憶體 4G、8G 可選
HDMI 顯示卡	INTEL HD Graphics 支援 1080P HDMI*1 VGA*1 同時雙顯示輸出
HDD	60G SSD 或 500G 2.5" HDD 可選
USB	USB3.0 *2 USB2.0*2
NIC	Realtek Gigabit 10/100/1000M 網路卡
COM PORT	RS-232 *2
支援 WIFI	2.4G WIFI
電源	AC100-240 INPUT / DC12V 3A OUTPUT
OS 作業系統	Windows 7 或 10 pro
尺寸(L*D*H)	138*128*38mm



管理系統

停車管理系統

傳輸系統

連冠科技股份有限公司

台北市 大安區 信義路四段265巷21弄26號1樓  
<http://www.wins.com.tw>

區域負責人：賈壽庭(小賈)

電話：02-2944-1085

手機：0963-310-036



# 相對式紅外線偵測器



偵測距離分三種款式：(選)

15公尺(LK-15H)

30公尺(LK-30H)

50公尺(LK-50H)

特殊外罩材質可阻隔室外一切可見光源具光軸對準窗·光軸對準容易。

光源：LED (紅外線二極體)。

光束處理：主波9400Å調變頻率500HZ。

反應時間：50~100m sec。

光軸調整：水平±90°、垂直±7°。

警報信號：1a.1b。

繼電器乾接點：(1A/120VAC · 2A/24VDC)

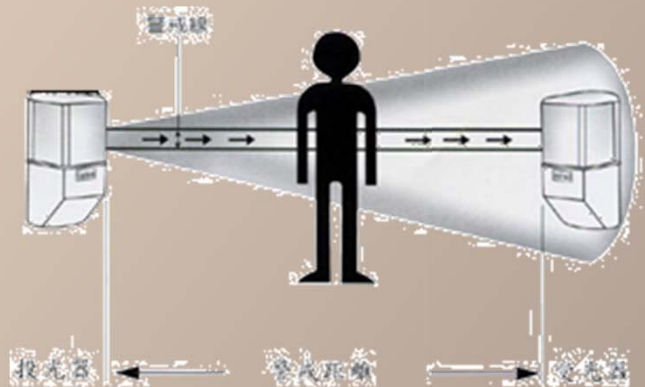
使用電源：DC11~24V · AC10~20V。

消耗電流：30mA。

光束強度指示錶：無使用溫度：-20°C ~ 50°C。

設置場所：室內、室外。

重量：400g。(投光、受光合計)



連冠科技股份有限公司

台北市 大安區 信義路四段265巷21弄26號1樓  
<http://www.wins.com.tw>

區域負責人：賈壽庭(小賈)

電話：02-2944-1085

手機：0963-310-036

# 高感度車牌辨識系統

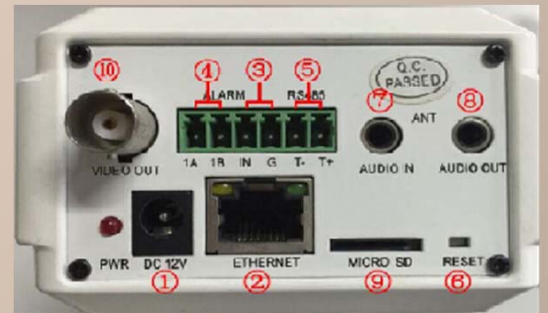
## 特點

- 內建車牌分析演算法、前端攝影機辨識車牌號碼。
- 支援IE高畫質百萬像素影像預覽、儲存與撥放。
- 可記錄在SD卡的檔案，可直接的撥放，拍下的照片也可直接觀看（需選配輸出）。
- 可調整螢幕的更新率來獲得最佳的顯像品質。
- DC12V 或 PoE（需選配）供電設計。
- 支援夜間車牌辨識全彩或黑白。
- 支援全雙工雙向語音功能（需選配）。
- 可搭配全彩色(白光LED)或黑白(紅外線LED)



## 規格

- 200萬像素 CMOS Sensor
- 採用H.264 / MPEG4/MJPEG 壓縮格式編碼
- 同時支援雙串流
- 最大張 ( 幀 ) 速 1920x1080 30fps H.264
- Micro SD/SDHC卡輸出
- ICR 機械式紅外線濾光片切換，日夜監控
- 採用高效紅外燈,使用壽命長,照射距離達20-30米
- 支持多碼流同時輸出,可分別獨立設置不同的分辨率,幀率與碼率
- 強光抑制,並具有多種白平衡模式,適合各種場景需求
- 符合IP66級防塵防水設計,可靠性高



- (1) 電源輸入 (2) 網路輸入
- (3) 警報輸入 (4) 警報輸出
- (5) RS-485 (6) 恢復預設
- (7) Mic輸入 (8) 聲音輸出
- (9) M/SD記憶卡 (10) 類比輸出

時間	車牌號碼	入口/出口	車道	攝影機	狀態	圖片	備註
12:40:21	6027-TK	113467822346213463291092	車道出入口	社區車輛	成先生	光學輸出	車牌_279989001
12:40:21	6027-TK	113467822346213463291092	車道出入口	社區車輛	成先生	光學輸出	車牌_279989002
12:40:21	6027-TK	113467822346213463291092	車道出入口	社區車輛	成先生	光學輸出	車牌_279989003
12:40:21	6027-TK	113467822346213463291092	車道出入口	社區車輛	成先生	光學輸出	車牌_279989004
12:40:21	6027-TK	113467822346213463291092	車道出入口	社區車輛	成先生	光學輸出	
12:40:21	6027-TK	113467822346213463291092	車道出入口	社區車輛	成先生	光學輸出	
12:40:21	6027-TK	113467822346213463291092	車道出入口	社區車輛	成先生	光學輸出	
12:40:21	6027-TK	113467822346213463291092	車道出入口	社區車輛	成先生	光學輸出	
12:40:21	6027-TK	113467822346213463291092	車道出入口	社區車輛	成先生	光學輸出	
12:40:21	6027-TK	113467822346213463291092	車道出入口	社區車輛	成先生	光學輸出	
12:40:21	6027-TK	113467822346213463291092	車道出入口	社區車輛	成先生	光學輸出	
12:40:21	6027-TK	113467822346213463291092	車道出入口	社區車輛	成先生	光學輸出	
12:40:21	6027-TK	113467822346213463291092	車道出入口	社區車輛	成先生	光學輸出	
12:40:21	6027-TK	113467822346213463291092	車道出入口	社區車輛	成先生	光學輸出	
12:40:21	6027-TK	113467822346213463291092	車道出入口	社區車輛	成先生	光學輸出	
12:40:21	6027-TK	113467822346213463291092	車道出入口	社區車輛	成先生	光學輸出	
12:40:21	6027-TK	113467822346213463291092	車道出入口	社區車輛	成先生	光學輸出	
12:40:21	6027-TK	113467822346213463291092	車道出入口	社區車輛	成先生	光學輸出	
12:40:21	6027-TK	113467822346213463291092	車道出入口	社區車輛	成先生	光學輸出	
12:40:21	6027-TK	113467822346213463291092	車道出入口	社區車輛	成先生	光學輸出	



**連冠科技股份有限公司**  
 台北市 大安區 信義路四段265巷21弄26號1樓  
<http://www.wins.com.tw>

區域負責人：賈壽庭(小賈)  
 電話：02-2944-1085  
 手機：0963-310-036



# 高感度Tag讀取系統

## 產品介紹

是一款高性能的UHF超高頻電子標籤一體機，結合專有的高效信號處理演算法，具有高辨識率及快速讀寫的處理效能，可廣泛應用於物流、停管系統、門禁系統、防偽系統及生產程序控制等多種無線射頻識別 ( RFID ) 系統。



## 產品功能

- ◆ 符合UHF EPC Gen2 (ISO18000-6C)、ISO18000-6B標準的電子標籤。
  - ◆ 工作頻率902 ~ 928MHz(PK-UHF201) / 865-868MHz(PK-UHF201-1)。
  - ◆ 以廣譜跳頻(FHSS)或定頻發射方式工作。
  - ◆ 輸出功率達至30dBm (可調)。
  - ◆ 8dbi/12dbi兩類天線配置選擇，感應讀取距離3~5米/10米※。
  - ◆ 支援自動方式、交互應答方式、觸發方式等多種工作模式。
  - ◆ 低功率設計，DC + 9V電源供電。
  - ◆ 支援RS232、RS485、維根26或34等多種通信輸出介面。
- ※ 感應讀取距離與天線 ( 8dbi或12dbi )、電子標籤及工作環境相關。

## 產品規格

- ◆ 讀頭尺寸: 445(L) × 445(W) x 55(H) mm
- ◆ 電源電壓: 9V
- ◆ 工作電流: 350mA(最大650mA)
- ◆ 工作頻率: 最小902MHz，最大928MHz
- ◆ 防水等級: IP54
- ◆ 工作溫度: -10°C~+55°C
- ◆ 儲存溫度: -20°C~+75°C

## 連冠科技股份有限公司

台北市 大安區 信義路四段265巷21弄26號1樓  
<http://www.wins.com.tw>

區域負責人：賈壽庭(小賈)

電話：02-2944-1085

手機：0963-310-036

# 智慧停車管理系統 SL-500

## 特點

- ◆ 使用網路架構，清楚標示區域
- ◆ 採用 Web 介面、操作簡單明瞭
- ◆ 五大功能，滿足使用者需求
- ◆ 使用者可區分權限管理
- ◆ 設備狀況可即時知道
- ◆ 線上查詢車輛進出狀況
- ◆ 遇緊急進事情可遠端開門

## 優勢

- ◆ 雙核心工業級系統，機體鋁質散熱快
- ◆ 可結合CO2、PM2.5 做空氣品質偵測(選)
- ◆ 可結合字幕機做即時推播服務(選)
- ◆ 可整合社區 APP 系統做全方位服務(選)
- ◆ 可與車牌辨識系統 (SL-7200、SL-8200) 整合升級為雙辨識系統 (SL-9200)



項目	Tag	車牌辨識	感應卡	遙控器
感應設備	不可拷 (eTag貼紙)	可盜拷/轉借	可拷貝/轉借	可拷貝/轉借
感應距離	3公尺~6公尺	4公尺~18公尺	1公分~5公分	0公尺~約15公尺
感應成功率	99%	99%	99%	99%
便利性	全自動感應	自動感應	停車並手動操作	手動操作
管理性	eTag 連線 進出電腦紀錄	連線 進出電腦紀錄	連線/進出 電腦紀錄	無連線 無電腦紀錄
感應設備維護	遺通 eTag 可沿用	車牌沿用	約50元~300元	約300元~800元
防止跟車	異常 聲音、畫面警示	無	無	無

### ■ 手機巡場車號查詢車籍資訊

- 遠端一指搞定柵欄或鐵捲門開啟
- 各種系統服務紀錄提供完整存查，安全不漏

- 收費及折扣設定不受設備限制(收費型)
- 不限場域監控車輛出入及系統狀態
- 分權及帳密管理，安全有保障

- 現場或遠端管理單位可輕鬆新增、修改及刪除車輛名單，方便管理

### 唯一性

- 完整進出資料(進出車輛完整呈現)
- 方便及有效率入出管理
- 一車一 eTag，安全避免盜用

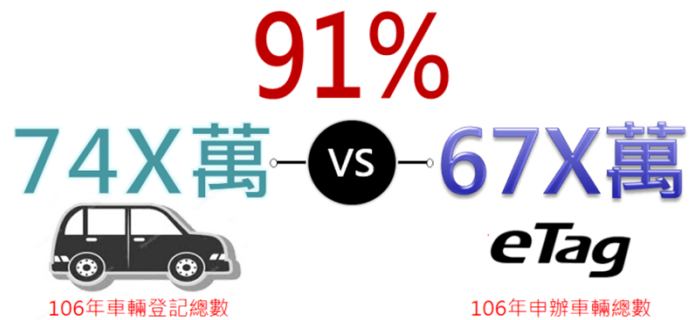
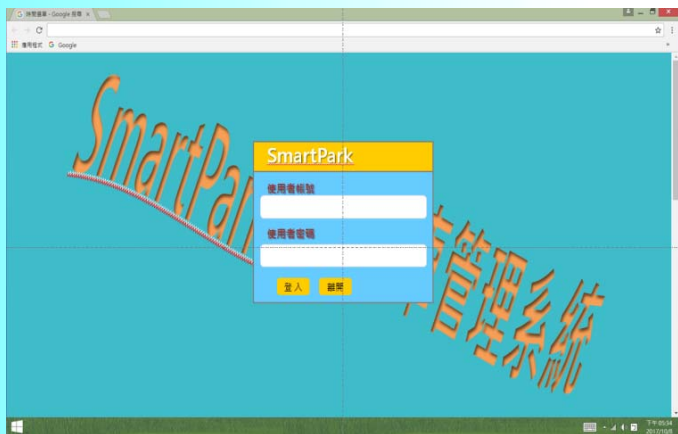
### 便利性

- 快速感應，有效降低車流回堵
- 無須保管感應卡或是遙控器
- 免更換電池
- 不用考驗駕駛技術(刷卡感應進出不方便)
- 數位影像即時錄影功能，停車場進出車輛車牌辨識與車道影像全時錄影整合於一台主機中完成

### 多用途

- eTag於國道通行，享有九折優惠
- 申請遠通eTag智慧停車至合作收費停車場可享有快速及方便入出場與自動扣款，停車提醒等多項服務

# 智慧停車管理系統 SL-500



SmartPark 智慧停車管理系統

即時訊息 警報訊息 車輛管理 資料查詢 報表 臨時收費 空車品質 系統設定 管理設定

資料庫內汽車: 412 輛    機車: 201 輛    現在時間: 10:44

時間	車牌號碼	eTag 號碼	車道	供應商	服務人	狀態	備註	車道	標榜
12:40:21	6027-TK	113467822345213453251092	汽車出入口	社區車輛	程先生	允許進入		機車出入口	①
13:10:33	??????	7未知車牌	汽車出入口			允許進入		汽車出入口	②
14:02:35	AAA-8900	113667863452534569250392	汽車出入口	承租車輛	薛先生	允許進入		機車出入口	③
14:13:22	AZA-8123	113767268452736561250596	汽車出入口	社區車輛	孫先生	允許進入		汽車出入口	④
15:14:24	??????	113867620452734563254092	車道出入口			警告			
15:21:23	??????	7未知車牌	車道出入口			警告			
15:25:31	??????	113867223452136568256091	車道出入口			警告			
16:23:55	??????	113767825452734560257093	車道出入口			警告			
16:30:28	9096-HG	????	車道出入口	承租車輛	朱先生	禁止進入			
17:00:19	5500-RX	113667229452134567254096	機車出入口	社區車輛	林小姐	允許進入			
17:21:22	4868-HT	113567822452134569255097	汽車出入口	承租車輛	陳先生	允許進入			
17:33:45	9309-RX	113467623452136561325799	汽車出入口	公務車	周先生	允許進入			
17:41:27	4567-FX	113367224452134565252092	汽車出入口	社區車輛	林先生	允許進入			
18:01:11	ABA-9900	113267823552134565250294	汽車出入口	社區車輛	朱小姐	允許進入			
18:22:23	ABA-0034	113167823652734567858096	汽車出入口	社區車輛	林先生	允許進入			
19:10:26	AAA-9988	????	機車出入口	承租車輛	吳先生	禁止出去			
19:30:18	8989-DF	113367623482134563057091	機車出入口	社區車輛	薛先生	允許進入			
20:20:21	ABA-0034	113467823482134563211093	汽車出入口	承租車輛	李小姐	允許進入			
21:32:59	EAS-1297	113567223452736567253095	汽車出入口	公務車	孫先生	允許進入			

SmartPark 智慧停車管理系統

新增車輛資料

eTag 號碼 / Tag 號碼: 11386761111111344556678

聯絡人姓名: 陳 高民

聯絡人電話: 02-87656688

停車位: B112

車輛號碼: 6093-TK

聯絡地址: 台北市內湖區民生東路7段93弄12樓

承辦人姓名: 承辦人電話: 02-87656688

備註: 東方美人苑71樓93弄120號吳先生承租

車輛身份:  公務車  社區車輛  承租車輛    設定備註:  允許進入  禁止進入

設定一:  可進出日期: 2017/1/1 - 2017/12/31

可進出時間: 08:00 - 20:00

設定二:  每天可進出時間: 08:00 - 20:00

設定三:  汽機車混合設定  此設備為機車 eTag

設定四:  一進一出汽車  一進一出汽車

租車人: 前三十分鐘內進出

113467823452134563250098

## 系統工作主機

顯示介面輸出	HDMI / VGA
電源供應器	60W AC 100V~240V
尺寸	233 x 64 x 207.5 mm
處理器/晶片組	Onboard Intel Baytrail J1900 (2GHz, 2M Cache)
支援	Support DDR3L、1333MHz SO-DIMM up to 8GB
記憶體	Gigabit LANs, PS/2, Audio, 6 x USB 2.0, 1x Parallel port
硬碟	DDR3L 1333MHz, 1x 4G SODIMM Socket (或以上)supports up to 8GB
作業系統	500G 或以上
Rear I/O	Windows 7或以上
	USB2.0/ PS/2 KB & MS / Parallel

\* 機殼外觀可能隨出廠時間有所不同，本公司保留外觀變更權利

## 連冠科技股份有限公司

台北市 大安區 信義路四段265巷21弄26號1樓  
<http://www.wins.com.tw>

區域負責人：賈壽庭(小賈)

電話：02-2944-1085

手機：0963-310-036



# 智慧停車管理系統

## SL-6200 車輛停車管理系統

### 特 點

- ◆ 使用網路架構，清楚標示區域。
- ◆ 採用 Web 介面、操作簡單明瞭。
- ◆ 五大功能，滿足使用者需求。
- ◆ 使用者可區分權限管理。
- ◆ 設備狀況可即時知道。
- ◆ 線上查詢車輛進出狀況。
- ◆ 遇緊急進事情可遠端開門。

### 優 勢

- ◆ 雙核心工業級系統，機體鋁質散熱快。
- ◆ 可結合CO2、PM2.5做空氣品質偵測(選)。
- ◆ 可結合字幕機做即時推播服務(選)。
- ◆ 可整合社區 APP 系統做全方位服務(選)。
- ◆ 可與車牌辨識系統(SL-7200、SL-8200)整合，升級為雙辨識系統(SL-9200)。



項 目	Tag	車牌辨識	感應卡	遙控器
感應設備	不可拷 (eTag貼紙)	可盜拷 / 轉借	可拷貝 / 轉借	可拷貝 / 轉借
感應距離	3公尺 ~ 6公尺	4公尺 ~ 18公尺	1公分 ~ 5公分	0公尺 ~ 約15公尺
感應成功率	99%	99%	99%	99%
便利性	全自動感應	自動感應	停車並手動操作	手動操作
管理性	eTag 連線 進出電腦紀錄	連線 進出電腦紀錄	連線/進出 電腦紀錄	無連線 無電腦紀錄
感應設備維護	遠通 eTag 可沿用	車牌沿用	約50元~300元	約300元~800元
防止跟車	異常 聲音、畫面警示	無	無	無

**唯一性**

- 完整進出資料(進出車輛完整呈現)
- 方便及有效率出入管理
- 一車一 eTag，安全避免盜用

**多用途**

- eTag 於國道通行，享有九折優惠
- 申請遠通eTag智慧停車至合作收費停車場可享有快速及方便入出場與自動扣款、停車提醒等多項服務

**便利性**

- 快速感應，有效降低車流回堵
- 無須保管感應卡或是遙控器
- 免更換電池
- 不用考驗駕駛技術(帶卡感應進出不方便)
- 數位影像即時錄影功能，停車場進出車輛車牌辨識與車道影像全時錄影整合於一台主機中完成

- 手機巡場車號查詢車籍資訊
- 遠端一指搞定柵欄或鐵捲門開啟
- 各種系統服務紀錄提供完整存查，安全不漏
- 收費及折扣設定不受設備限制(收費型)
- 不限場域監控車輛入出及系統狀態
- 分權及帳密管理，安全有保障
- 現場或遠端管理單位可輕鬆新增、修改及刪除車輛名單，方便管理

# 智慧停車管理系統

## SL-6200 車輛停車管理系統

# 91%

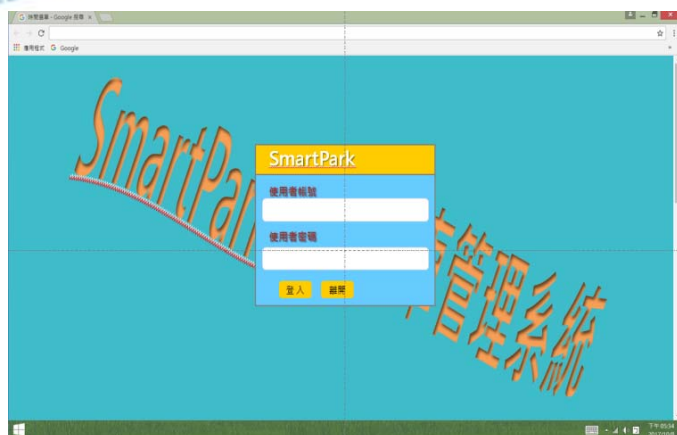
# 74X萬 VS 67X萬



106年車輛登記總數

# eTag

106年申辦車輛總數



### 系統工作主機

顯示介面輸出	HDMI / VGA
電源供應器	60W AC 100V~240V
尺寸	233 x 64 x 207.5 mm
處理器/晶片組	Onboard Intel Baytrail J1900 (2GHz, 2M Cache) Support DDR3L、1333MHz SO-DIMM up to 8GB
支援	Gigabit LANs, PS/2, Audio, 6 x USB 2.0, 1x Parallel port
記憶體	DDR3L 1333MHz, 1x 4G SODIMM Socket (或以上)supports up to 8GB
硬碟	500G 或以上
作業系統	Windows 7或以上
Rear I/O	USB2.0/ PS/2 KB & MS / Parallel

\* 機殼外觀可能隨出廠時間有所不同，本公司保留外觀變更權利

## 連冠科技股份有限公司

台北市 大安區 信義路四段265巷21弄26號1樓  
http://www.wins.com.tw

區域負責人：賈壽庭(小賈)

電話：02-2944-1085

手機：0963-310-036



# 智慧停車管理系統

## SL-7200 車牌辨識系統

### 特點

- ◆ 內建車牌分析演算法、前端攝影機辨識車牌號碼。
- ◆ 支援IE高畫質百萬像素影像預覽、儲存與撥放。
- ◆ 記錄在SD卡之檔案，可直接的撥放照片也可直接觀看（需選配輸出）。
- ◆ 可調整螢幕的更新率來獲得最佳的顯像品質。
- ◆ DC12V 或 PoE（需選配）供電設計。
- ◆ 支援夜間車牌辨識全彩或黑白。
- ◆ 支援全雙工雙向語音功能（需選配）。
- ◆ 可搭配全彩色（白光LED）或黑白（紅外線LED）

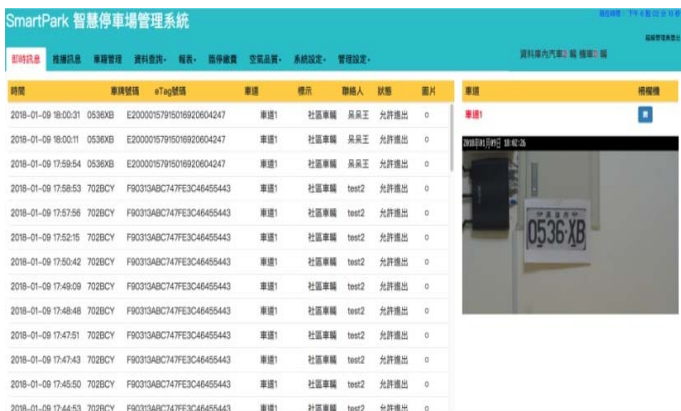


1. 電源輸入
2. 網路輸入
3. 警報輸入
4. 警報輸出
5. RS-485
6. 恢復預設
7. Mic 輸入
8. 聲音輸出
9. M/SD記憶體
10. 類比輸出



### 優勢

- ◆ 作業系統採用 Microsoft Windows 平台。
- ◆ 後端管理程式使用 Web 介面。
- ◆ 高速運算核心，分析辨識速度快。
- ◆ 多張比對，辨識率高，錯誤率低。
- ◆ 可升級變成雙辨識系統（Tag + 車牌辨識）。





# 智慧停車管理系統

## SL-7200 車牌辨識系統

### 車牌辨識系統規格

最高解析度/張數	30fps@1920x1080/H.264	壓縮格式	H.264/MJPEG
解析度/張數	30fps@1280x720	最低照度	0.001 Lux ,0Lux with IR
	30fps@704x576	影像設定	明暗/對比/自動白平衡/銳利/飽和度
影像感應器	1/2.9" 2.0Megapixel/CMOS Sensor		/ 翻轉/鏡射/寬動態調整
水平解析度	1080P / 720P	電子快門	自動 / 手動 (1°K~4,000°K)
信噪比	52dB 以上(自動增益關閉)	品質調整	3階
自動增益	自動	日期時間顯示	具 NTP 及電腦同步校時
通訊協定		網路/IO介面	
支援通訊協定	TCP, UDP, HTTP, FTP, ,DNS, DHCP	OSD 選單	可透過瀏覽器設定
	RTSP RTP Ethernet (RJ-45)	瀏覽器	微軟 IE 7.0 版本以上
	Wired 10/100 RJ45 Base-TX	乙太網介面	10/100M RJ45 自動偵測
SD卡	支援SD2.0 Micro SD最高32G	傳輸能力	64 up to8,000 Kbps
鏡頭輔助照明		IO 介面	RS485、RS232
輔助燈	4顆高亮度LED陣列燈	安全性	
鏡頭	手動可變焦自動光圈 5-50mm	用戶限制	最高容納 10 名使用者
警報		用戶許可權	ID/Password Protection, IP
位移觸發	有	Address Filtering, User Access	
警報輸入/出 觸發	輸入:1 路/輸出:1 路	Log	
系統工作主機		攝影機工作環境	
顯示介面輸出	HDMI / VGA	連接器類型	Audio, RJ45, DC Power
電源供應器	60W AC 100V~240V	( 需選配 )	Jack,Alarm Reset/Alarm
尺寸	233 x 64 x 207.5 mm	支援	Ground / RS485, Micro SD
處理器/晶片組	Onboard Intel Baytrail J1900 (2GHz, 2M Cache)	防水等級	IP66
	Support DDR3L、1333MHz SO-DIMM up to 8GB	電源供應	AC 100V~220V
支援	Gigabit LANs, PS/2, Audio, 6 x USB 2.0, 1x Parallel port	操作溫度	
	DDR3L 1333MHz, 1x 4G SODIMM Socket (或以上)supports up to 8GB	儲存溫度	0°C ~ 50°C ; -5°C ~ 55°C
記憶體		儲存濕度	最大值 : RH80% ; RH90%
作業系統	500G HDD / Windows 7或以上	Rear I/O	USB2.0/ PS/2 KB & MS / Parallel

\* 機殼外觀可能隨出廠時間有所不同，本公司保留外觀變更權利

### 連冠科技股份有限公司

台北市 大安區 信義路四段265巷21弄26號1樓  
<http://www.wins.com.tw>

區域負責人：賈壽庭(小賈)

電話：02-2944-1085

手機：0963-310-036