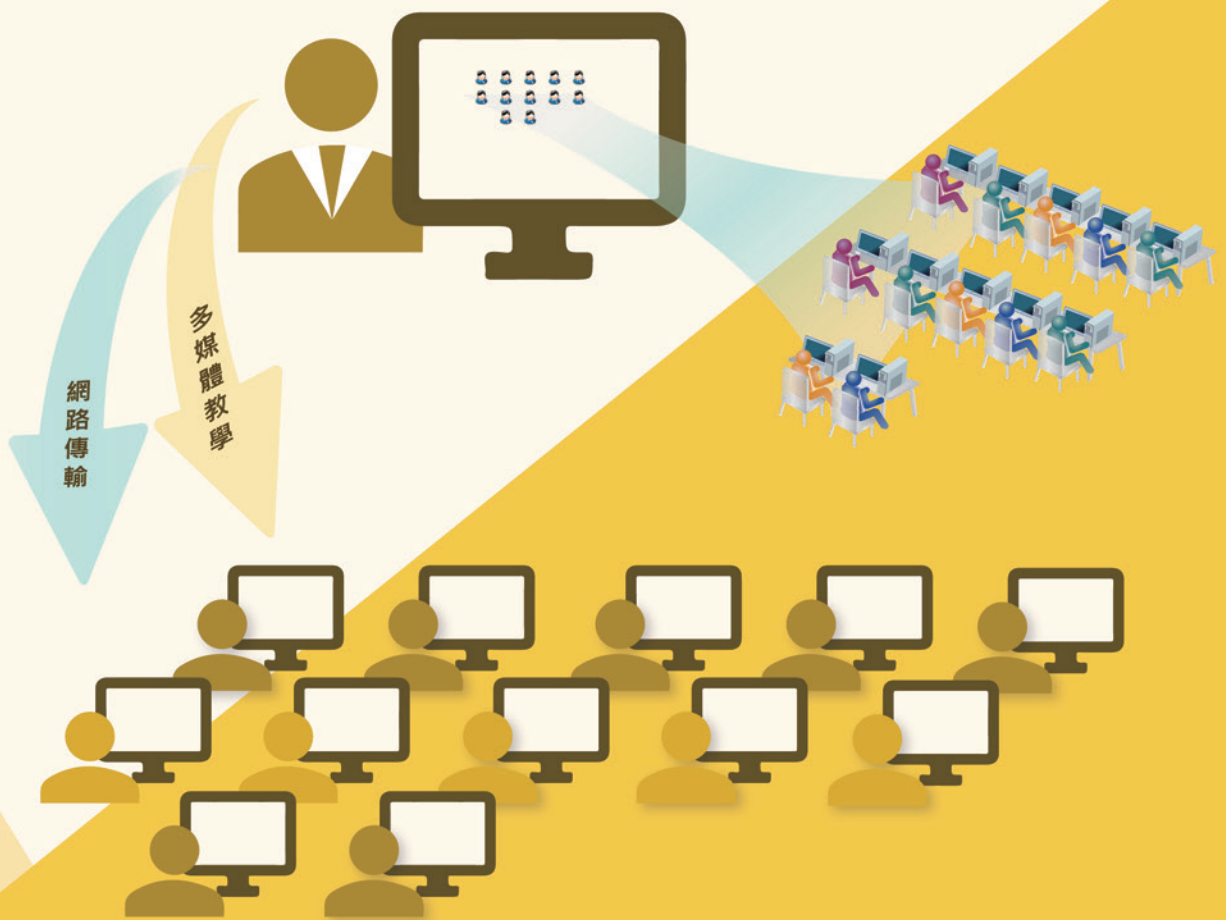


# ViewAce 多媒體教學系統



透過多媒體教學方法及網路傳輸技術的結合，將豐富的影像、聲音、視訊、動畫、圖形、文字等，各種媒體資源引進教學中，在網路上清晰且即時地交互傳輸，以實現遠端的教學活動。

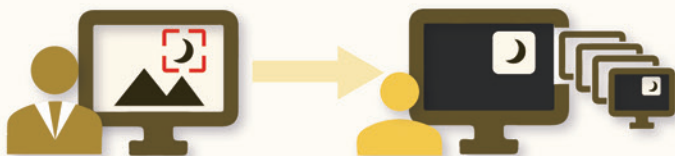
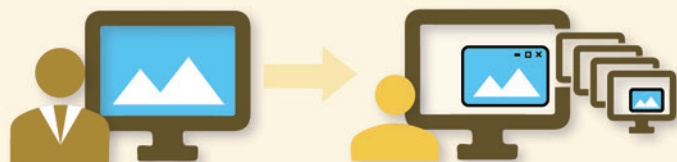


## 影音廣播

在教師端的各種教學內容，透過「螢幕廣播」、「網路影院」、「視訊直播」等功能的執行，可即時傳遞到學生端。

## 視窗廣播

將教師端的全螢幕畫面，在學生端螢幕以「視窗」方式顯示，讓學生一邊看著示範內容，一邊跟著練習操作。



## 區域廣播

當老師要向學生強調螢幕上某區域的畫面時，在教師端可任意拖拉特定區域，並僅將此區域畫面廣播到學生端螢幕。

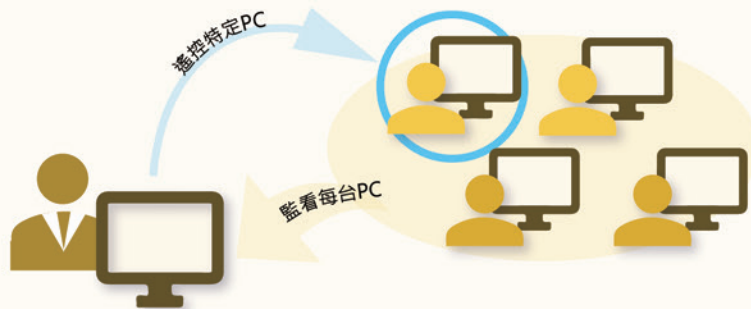
## 示範轉播

老師可將某位學生端的螢幕及聲音，轉播到特定或全體的學生端，以讓其他同學觀摩學習。



## 遠端監控

老師不必離開座位，就能看到學生端的螢幕畫面，瞭解學生的學習情況。並且，老師可遠端操作學生端PC，對學生進行遠距教學。



## 電子白板

老師做教學說明時，可使用「電子白板」所提供的小工具，標示螢幕內容的重點及加入註解。



## 收發作業

老師在教師端，透過網路傳輸，統一收發學生的作業檔案。



## 影音錄製

老師可將操作電腦的螢幕畫面和語音講解過程，直接錄製成影片檔，以供教學應用。

## 線上測驗

系統提供「綜合測驗」、「隨堂測驗」等考試方式，並於測驗結束後，可立即執行自動批改、統計分析、成績管理等功能。





## 程式限制

老師可建立學生端的程式使用規則，讓學生專心上課。



## 上網限制

可建立學生端的上網使用規則（完全禁止或部分限制），以防止學生在上課時私自上網。



## 遠端鎖定

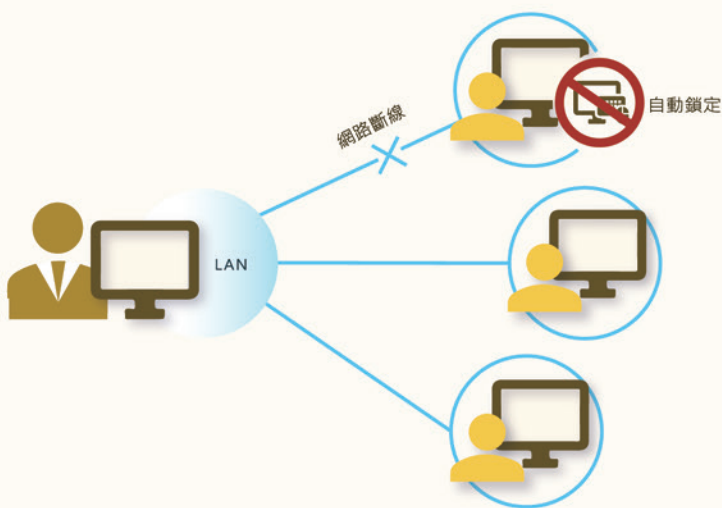
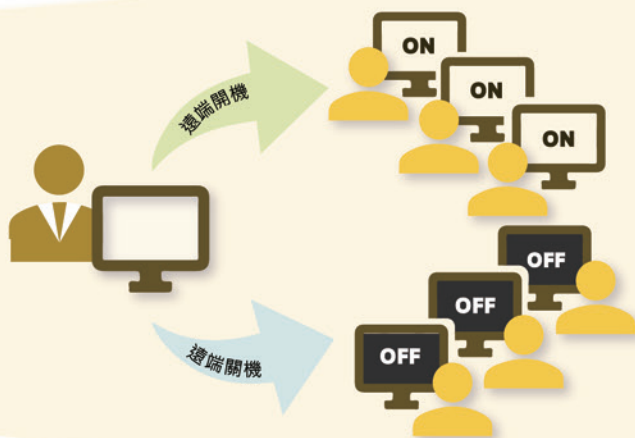
可將學生端螢幕轉成黑屏畫面（或是特定文字、圖片）；同時，也能讓學生端的鍵盤及滑鼠無法操作。

## 存取限制

對學生端的USB隨身碟、外接硬碟、光碟機等儲存設備，可執行「啟用 / 禁用 / 唯讀」等設定。

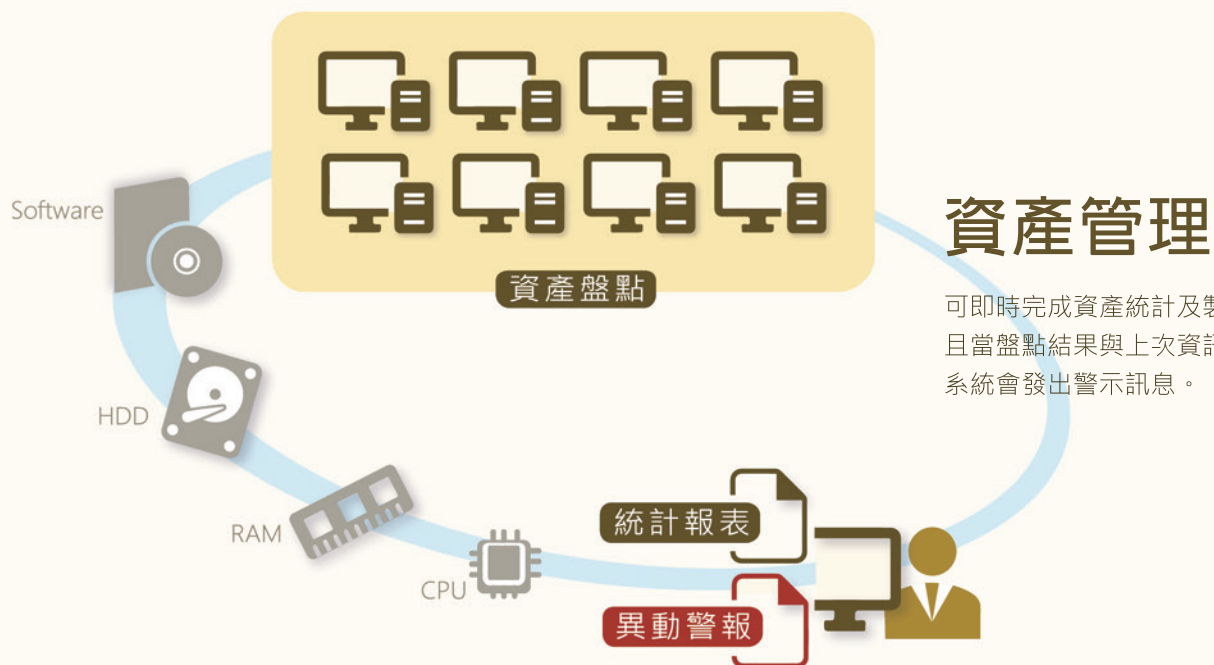
## 遠端開關機

整間教室的電腦，可在遠端統一執行開機 / 關機 / 重啟。



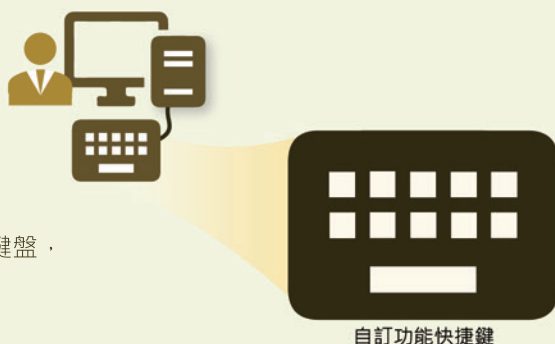
## 斷線鎖定

當檢測到學生端網路斷線，系統會自動鎖定學生端的螢幕、鍵盤、滑鼠。



## (外接) 鍵盤快捷鍵

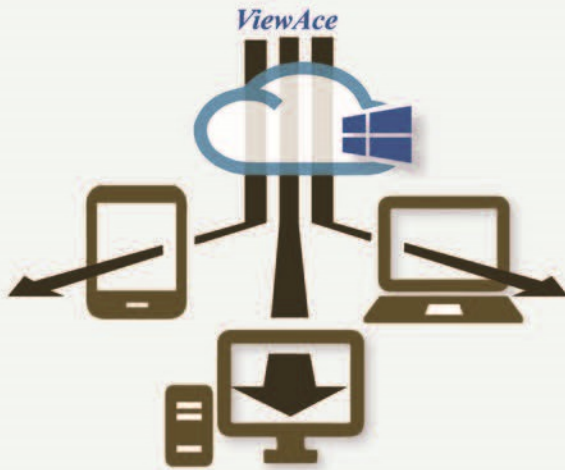
熟悉或習慣硬體式廣播系統的老師，可在教師端外接鍵盤，並設定各項功能的鍵盤快捷鍵。



## (APP) 無線遙控

在手機、平板等行動裝置上，安裝ViewAce教師端的無線遙控APP，即可遠距操作ViewAce教師端功能。

適應不同的應用環境



## 桌面虛擬化

ViewAce相容於各種虛擬桌面系統，在此應用環境下，各廣播教學及管理功能均能正常運作。

梅禾國際有限公司

電話：02-29150663 傳真：02-29156139

Email：info@sprbio.com

<https://www.sprbio.com>